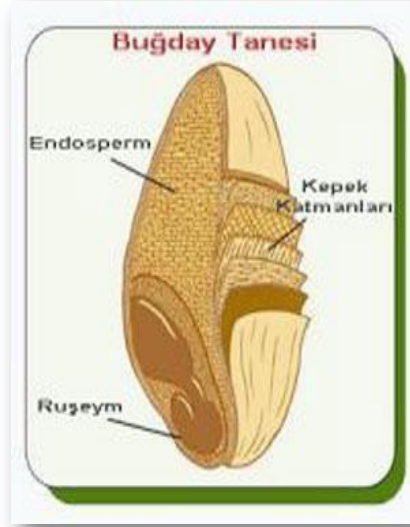


Buğday Tanesinin Kısımları



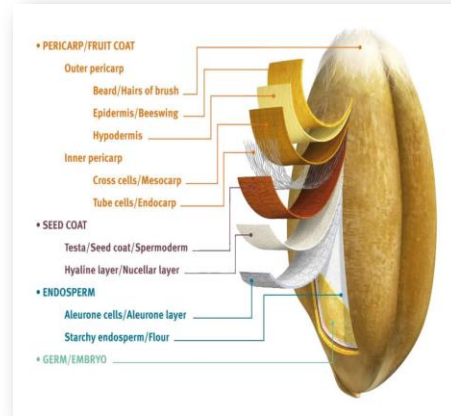
14

Buğday Tanesinin Kısımları

1. Perikarp(Meyve Kabuğu) % 4-5

Buğday tanesinin dış kısmıdır. 50 mikron kalınlığındadır. Genel Anlamda dıştan içe 3 kısımdan oluşur:

- Epidermis
- Hipodermis
- Endokarp



15

Buğday Tanesinin Kısımları

2. Tohum

Dört ana tabakadan oluşur

a. Tohum Kabuğu (Testa) % 1 -1,5 :

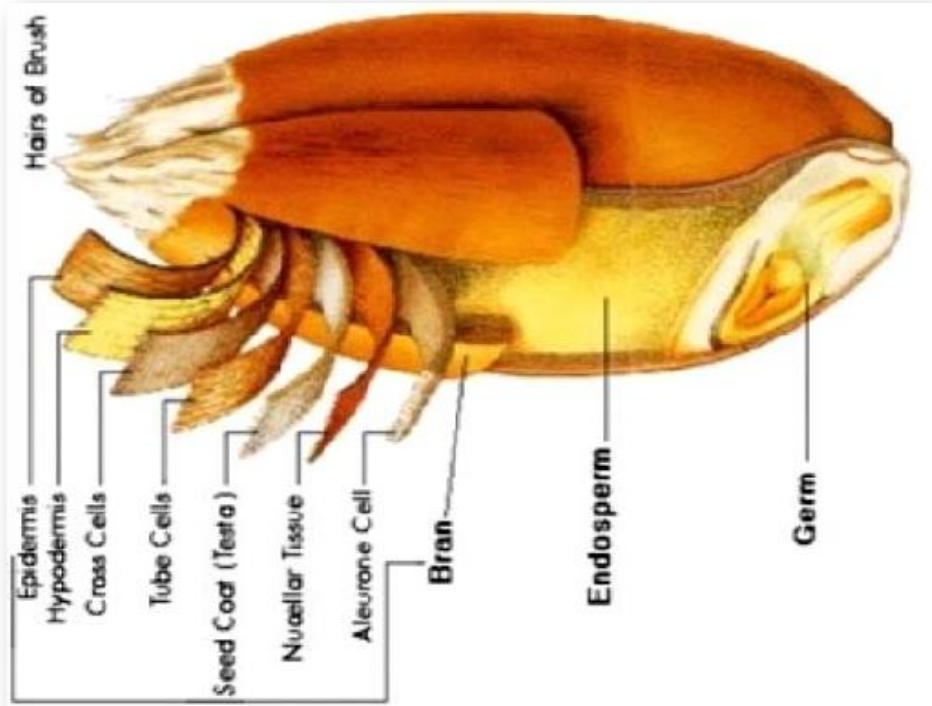
- Meyve kabuğunun altında bulunan ve tanenin dış çevresini kaplayan kısımdır.

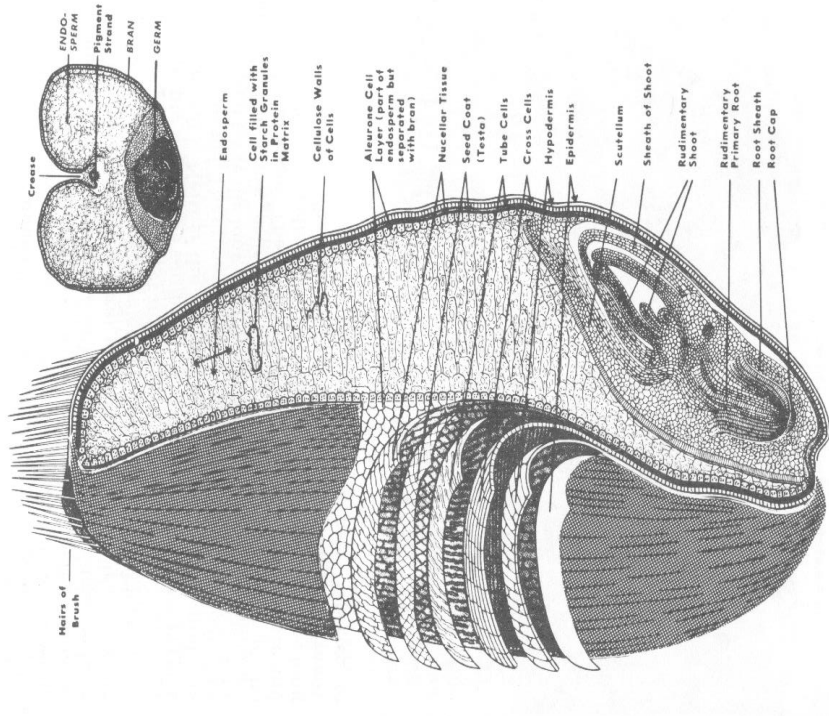
- Buğday tanesine kısımdır.

- Birim miktardaki mineral madde oranı bakımından Aleuronedan sonra ikinci sıradadır.

- Birim miktardaki protein oranı bakımından Embriyo ve Aleuronedan sonra üçüncü sıradadır.

16





Buğday Tanesinin Kısımları

b. Hyalin% 2 -2,5:

c. Alöron(Aleurone) % 7:

- Botanik açıdan endospermin dış tabakasıdır.
- Değirmencilikte kepek kısmında sayılır.
- Çimlenme esnasında öneme sahip protein rezervleri vardır.
- Hücreleri; Ca,Mg ve fosforik açısından zengindir. Birim miktardaki mineral madde oranı bakımından birinci sıradadır.
- Birim miktardaki protein bakımından embriyodan sonra ikinci sıradadır.

Buğday Tanesinin Kısımları

d. Endosperm % 80 -85:

- Tanenin en büyük kısmıdır.
- Çimlenme esnasında, bitki için gerekli olan besinlerin deposudur.
- Unun elde edildiği bölümdür.
- Hücreleri, protein yapısı içine saklı nişasta granülleriyle doludur.
- Genel anlamda ölü hücrelerden oluşur.
- Mineral madde oranı yüzdesel olarak diğer katmanlara göre daha azdır.

18

Buğday Tanesinin Kısımları

3. Embriyo % 3

- Canlı hücrelerden oluşur.
- Suyun taneye ilk girdiği kısımdır.
- Yeni bitkiyi oluşturan kısımdır.
- Birim miktardaki protein ve yağ bakımından ilk sırada yer alır.
- İçerdiği yağ ilaç ve kozmetik sektöründe çok büyük değere sahiptir.

19

TEST SORUSU

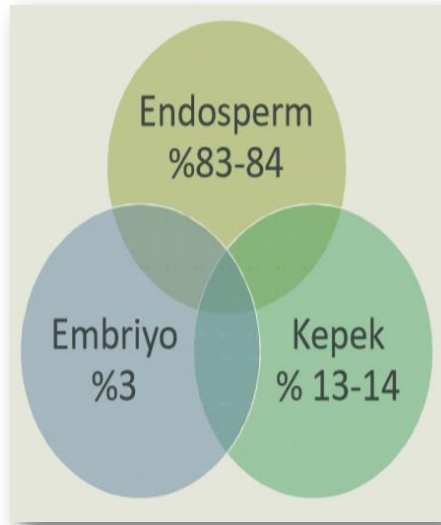


Aşağıdakilerden hangisi
Buğday tanesinden Un
elde edilen bölümdür?

- a) Hyalin
- b) Alöron
- c) Perikarp
- d) Endosperm
- e) Embriyo

20

Buğday tanesinin değirmencilik
açısından katmanları



21